

Cette alimentation secourue assure la fourniture d'un  $27V_{DC}$  avec un courant de 35A pour le circuit d'utilisation et un  $27V_{DC} - 12A$  pour le circuit de charge des batteries.

Lors d'une coupure secteur, les batteries débitent immédiatement sur le circuit d'utilisation sans système de commutation (pas de micro-coupure).

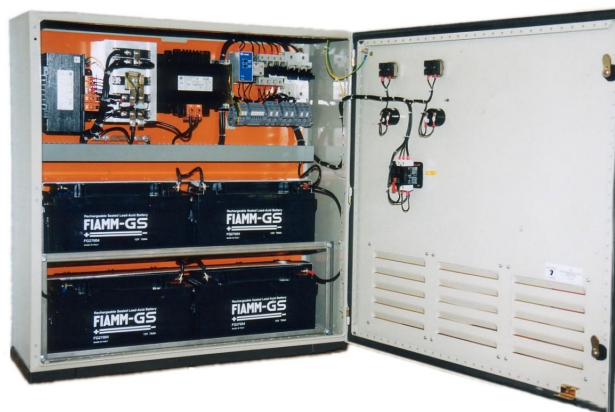
Un relais de surveillance de tension avec seuil haut et bas réglables est installé sur le circuit batterie. Il détecte et transmet une alarme sur contact sec en cas de dépassement d'un de ces seuils.

Un relais de surveillance de présence secteur détecte et transmet une alarme sur contact sec en cas de disparition de celui-ci.

Cette alimentation secourue est équipée de batteries plomb étanche.

Sur la face avant de l'armoire sont regroupés les organes de commande, de signalisation ainsi qu'un voltmètre et un ampèremètre analogiques.

## ALIMENTATION SECOURUE 230V 50Hz / 24VDC 35A



### CARACTERISTIQUES ELECTRIQUES

Tension d'entrée	230V monophasé
Fréquence d'entrée	50Hz
Tolérances d'entrée	$\pm 20\%$
Courant d'entrée	6.8A
Protection d'entrée	Par fusibles
Tension du circuit d'utilisation	$27V_{DC}$
Courant du circuit d'utilisation	35A
Tension du circuit de charge batterie	$27V_{DC}$
Puissance de sortie du circuit d'utilisation	945W
Tension du circuit de charge batterie	$27V_{DC}$
Courant du circuit de charge batterie	12A
Protection de sortie	Par limitation de courant électronique
Caractéristique de sortie	Rectangulaire
Refroidissement	Par convection naturelle
Présentation	En coffret avec socle 100mm
Dimensions	Larg. 800 mm ; Haut. 900 mm ; Prof 300 mm
Métrologie	Voltmètre et ampèremètre analogique taille 72 x 72mm

### DOMAINES D'APPLICATIONS :

- Alimentation d'équipements de sécurité

